

Sicherheitsparkzelle für LKW

- Die Sicherheitsparkzelle für LKW wurde entwickelt, um die vorgeschriebenen Ruhepausen für die Fahrer ohne die Gefahr von Übergriffen zu verbringen und die Fahrzeuge mit Ladung vor Diebstählen zu schützen.

- Sicherheitsparkzellen werden in der Regel als Block mit 20 / 40 / 60 Einheiten aufgestellt, zu jeder Sicherheitsparkzelle gehört ein Übernachtungszimmer für die Fahrer.
- Es ist nicht möglich, ein Übernachtungszimmer ohne Transportfahrzeug anzumieten, damit ist sichergestellt, dass keine Fremdpersonen auf dem Gelände sind.

- Reservierungen werden nur durch Speditionen angenommen, die Fahrzeuge werden registriert und kommen über einen Kennzeichencode und die Fahreridentität auf das Gelände.
- Nach der Einfahrt in die Sicherheitsparkzelle wird diese verschlossen und kann nur durch die Überwachungszentrale wieder geöffnet werden.

- Nach der Anmeldung an der Rezeption kommt der Fahrer über ein separates Treppenhaus in das für ihn reservierte Übernachtungszimmer. Es stehen auch Räume für Aufenthalt, für eigene Speisenzubereitung und für die Wäschepflege zur Verfügung.
- Zusätzlich steht eine kleine Cafeteria zur Verfügung, hier werden Speisen und Getränke angeboten.

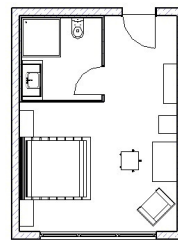
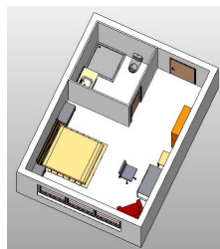
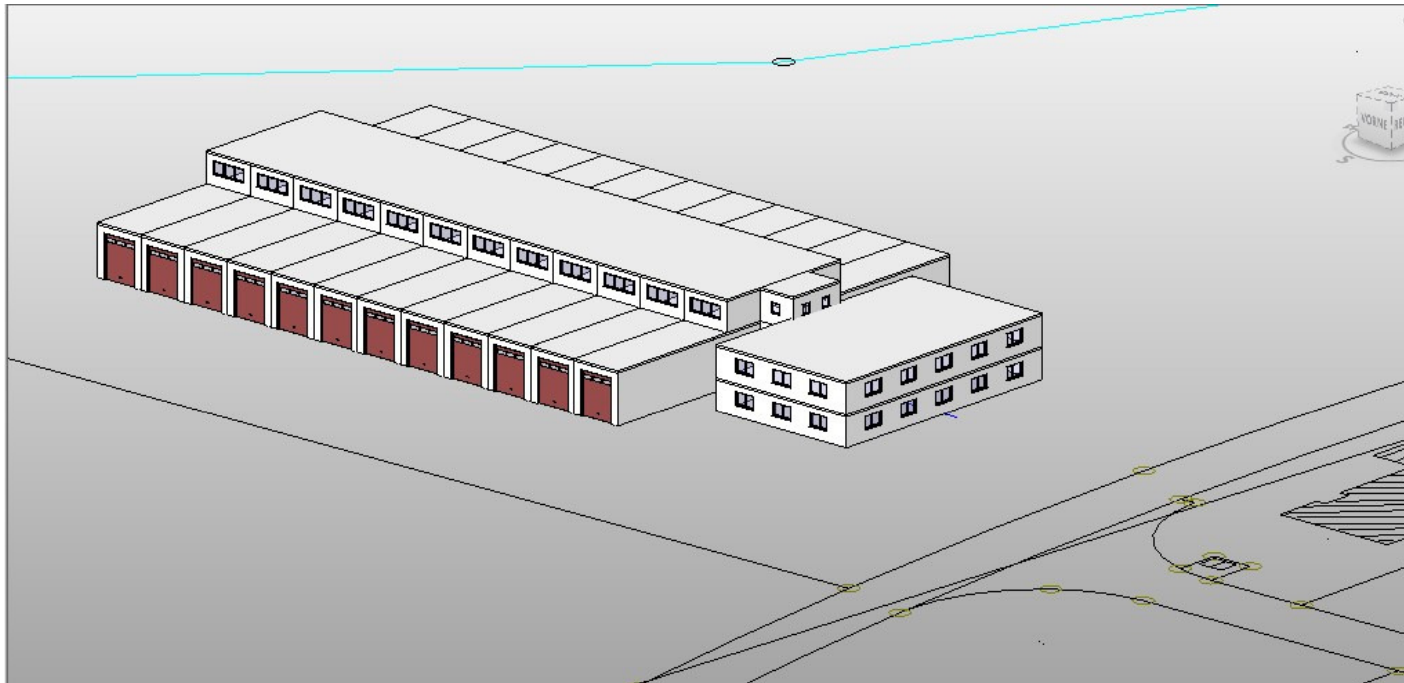
- PERSONALBEDARF

- | 20 Zellen | 40 Zellen | 60 Zellen |
|-----------|-----------|-----------|
| 15MA | 20MA | 25MA |
| 10AH | 15AH | 20AH |

Die Pforte und die Rezeption wird im 3-Schicht-
betrieb besetzt

- STANDORTPLANUNG

- Aktuell sind folgende Standorte in Planung :
 1. Allgäu – an der A 96
Anlage mit 24 Sicherheitsparkzellen
Diese Anlage dient auch als Musteranlage
 2. Hessen – an der A 44
 3. Ostbayern – am künftigen Autobahnkreuz A3 / A 94
 4. Sachsen – an der A 4
- Pos.: 1 und 2 in 2010 - Pos.: 3 und 4 in 2011



- Weitere Standortplanung
- Das Bundesministerium für Verkehr, Bau und Stadtentwicklung (ref-stb 17) ermittelt derzeit mögliche sinnvolle Standorte in Abstimmung mit Verbänden, Versicherungen und anderen Beteiligten.
- Hierbei geht es um Flächen für sicheres Parken in Erweiterung bestehender Flächen auf Parkplätzen der Tank- und Rastanlagen.

- Sicherheitseinrichtungen
- Die Sicherheitsparkzellen werden aus Betonfertigteilen hergestellt, die Ein- und Ausfahrt erfolgt über ein Schnellaufrolltor mit Lichtschranke.
- Die Sicherheitsparkzellen und das gesamte Gelände wird 24 Stunden videoüberwacht.
- Das Grundstück wird umgeben von einem Sicherheitszaun mit Alarmmelder

- Sicherheitseinrichtungen
- Die Ein- und Ausfahrt der Fahrzeuge wird über die Kennzeichen und die Fahreridentität überwacht
- Das Gelände wird durch einen Wachdienst zusätzlich überwacht